

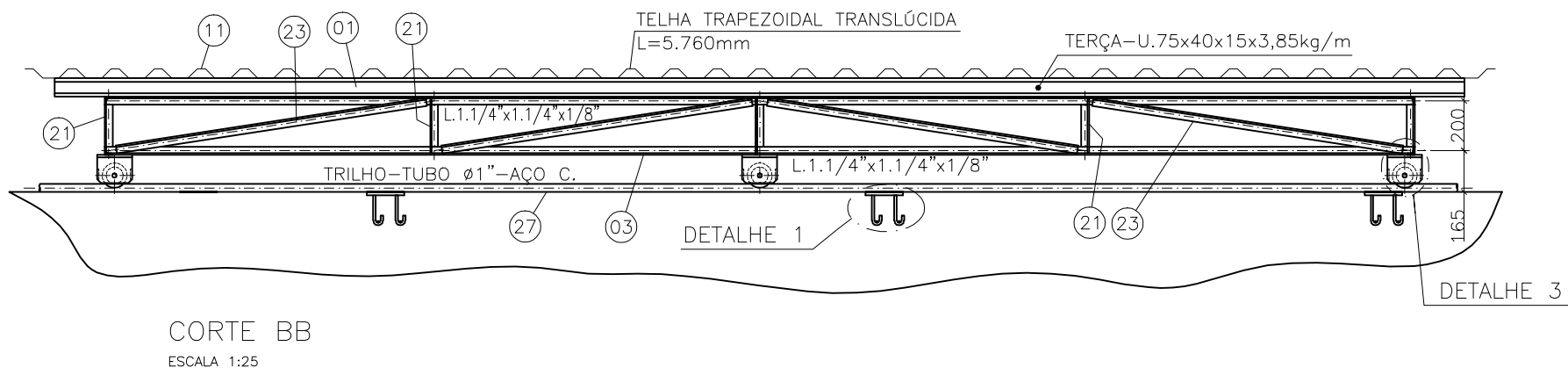
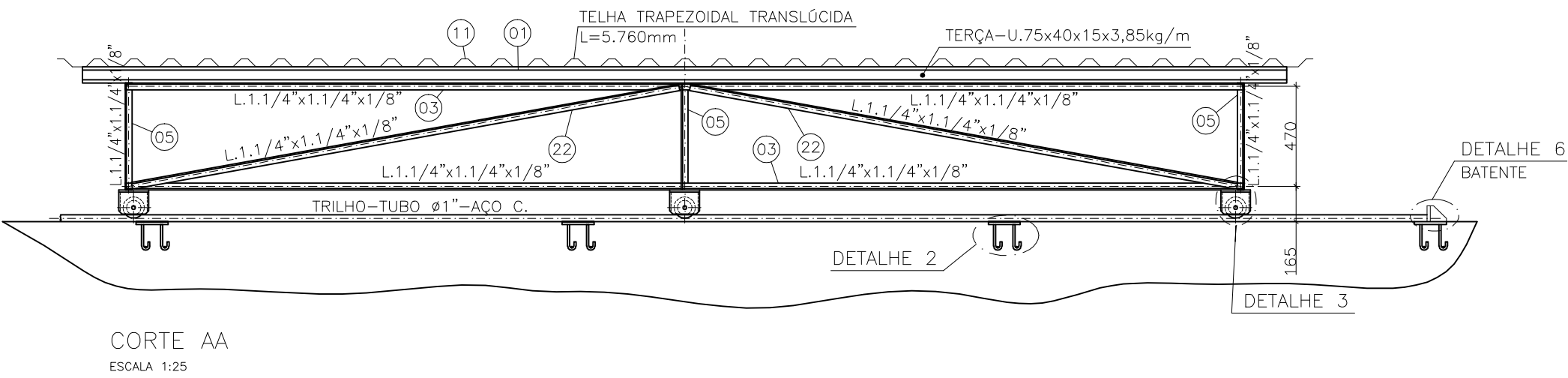
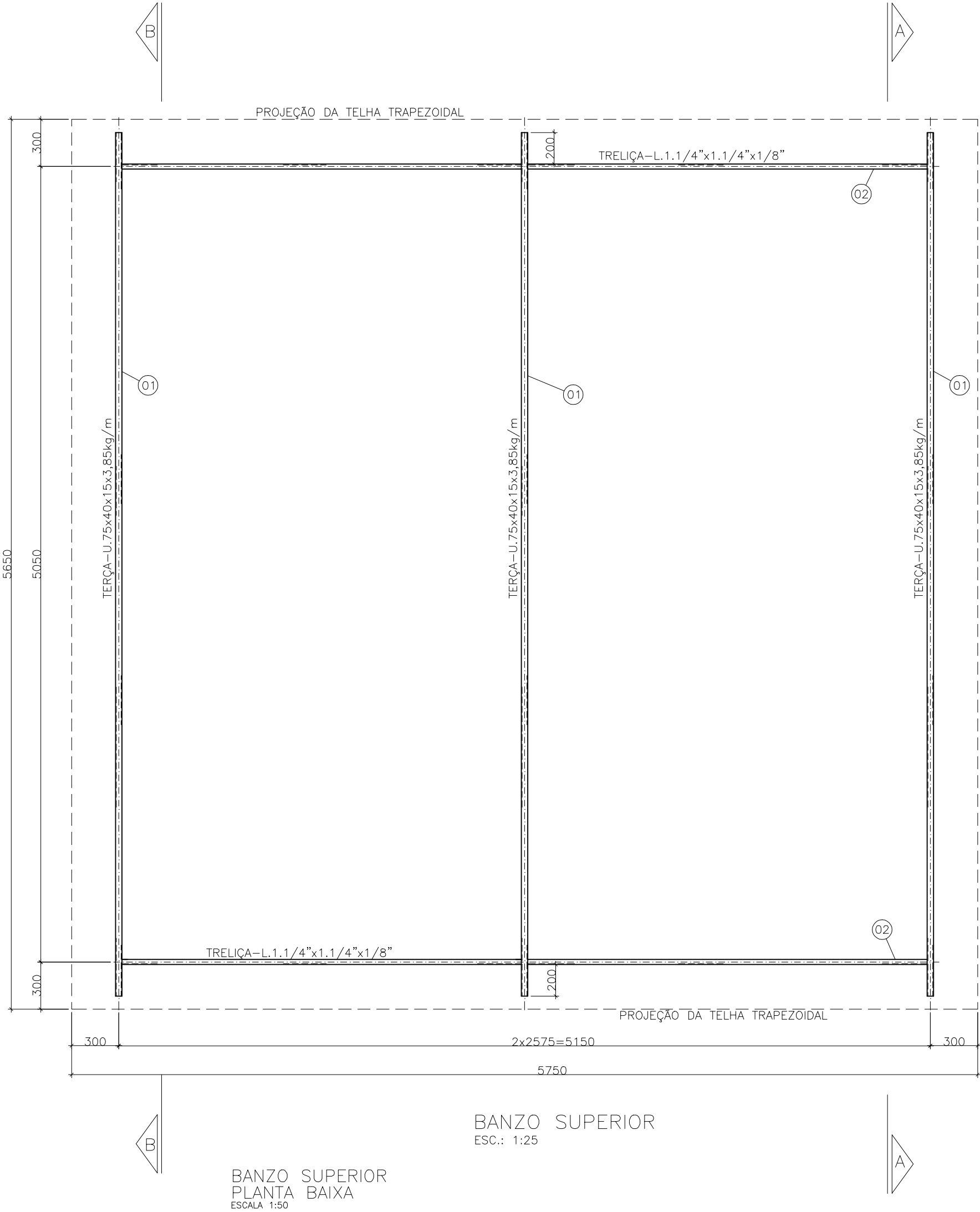
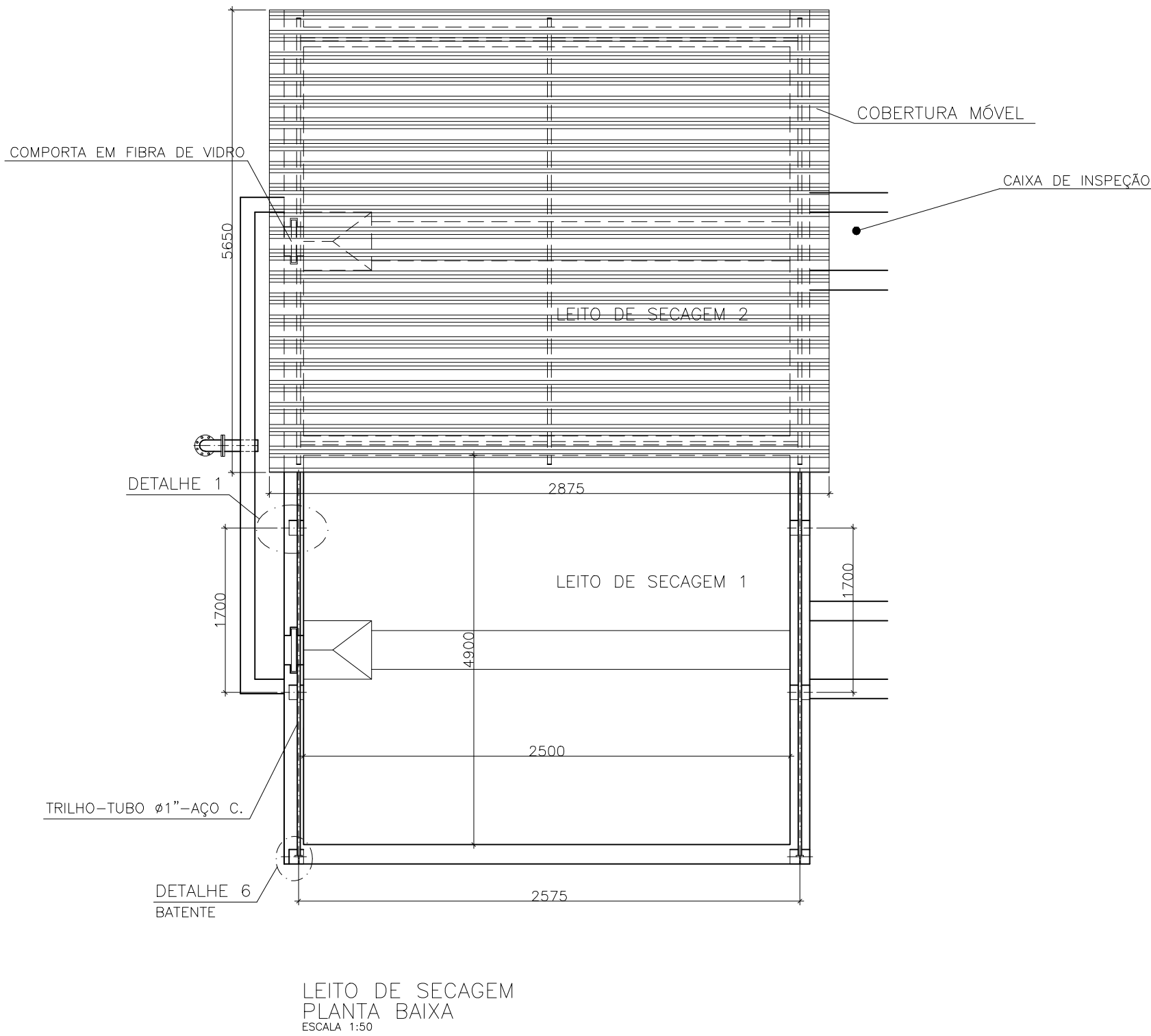
CONFIGURAÇÃO DE PENAS P/ PLOTAGEM		
PENA	COR	ESP.
1	7	0.1
2	7	0.2
3	7	0.3
4	7	0.4
5	7	0.5
6	7	0.6
7	7	0.25
8	7	0.08
9	7	0.1
REST.COLOR: 0.25		

1

2

3

4



LISTA DE MATERIAL

ITEM	DISCRIMINAÇÃO	UNIDADE	MATERIAL	PESO UNIT.	PESO TOTAL	QUANT.
	PARTE MÓVEL - (x1 UNID.)				281,74 Kg	01 MÓD.
01	U.75x40x15x5480x3,85kg/m	Pç	ASTM-A36	21,10	63,30	03
02	L.1.1/4"x1.1/4"x1/8"x5182	Pç	ASTM-A36	7,88	15,76	02
03	L.1.1/4"x1.1/4"x1/8"x5250	Pç	ASTM-A36	7,98	31,92	04
04	L.1.1/4"x1.1/4"x1/8"x5190	Pç	ASTM-A36	7,89	15,78	02
05	L.1.1/4"x1.1/4"x1/8"x502	Pç	ASTM-A36	0,76	2,28	03
06	CH.150x100x#3/8"	Pç	ASTM-A36	1,12	2,24	01
07	CH.150x80x#1/2"	Pç	ASTM-A36	1,20	7,20	06
08	CH.150x100x#1/2"	Pç	ASTM-A36	1,49	17,88	12
09	BARRA CHATA-2"x1/4"x54	Pç	ASTM-A36	0,14	1,68	12
10	ROLDANA Ø100 P/ GUIA TUBO Ø1"	Pç	AÇO C.	0,14	0,84	06
11	TELHA TRAPEZOIDAL TRANSLÚCIDA-L=5760x5890mm	Pç	-	67,85	67,85	01
12	L.1.1/4"x1.1/4"x1/8"x1082	Pç	ASTM-A36	1,64	3,28	02
13	L.1.1/4"x1.1/4"x1/8"x430	Pç	ASTM-A36	0,65	1,30	02
14	L.1.1/4"x1.1/4"x1/8"x1064	Pç	ASTM-A36	1,62	3,24	02
15	L.1.1/4"x1.1/4"x1/8"x378	Pç	ASTM-A36	0,57	1,14	02
16	L.1.1/4"x1.1/4"x1/8"x1046	Pç	ASTM-A36	1,59	3,18	02
17	L.1.1/4"x1.1/4"x1/8"x324	Pç	ASTM-A36	0,57	1,14	02
18	L.1.1/4"x1.1/4"x1/8"x1030	Pç	ASTM-A36	1,57	3,14	02
19	L.1.1/4"x1.1/4"x1/8"x272	Pç	ASTM-A36	0,41	0,82	02
20	L.1.1/4"x1.1/4"x1/8"x1014	Pç	ASTM-A36	1,54	3,08	02
21	L.1.1/4"x1.1/4"x1/8"x232	Pç	ASTM-A36	0,35	1,75	05
22	L.1.1/4"x1.1/4"x1/8"x2610	Pç	ASTM-A36	4,00	8,00	02
23	L.1.1/4"x1.1/4"x1/8"x1260	Pç	ASTM-A36	1,92	7,68	04
24	L.1.1/4"x1.1/4"x1/8"x7130	Pç	ASTM-A36	10,84	10,84	01
25	L.1.1/4"x1.1/4"x1/8"x3540	Pç	ASTM-A36	5,38	10,76	02
26	GRAMPO DE FIXAÇÃO DA TELHA COMPLETO	Pç	ALUMINIO	-	-	60
	PARTE FIXA - GUIA				165,42 Kg	
27	TUBO Ø1"x20450-Sch.40-GALV.	Pç	ASTM-A53	51,13	102,26	02
28	CH.200x150x#3/8"	Pç	ASTM-A36	2,24	29,12	13
29	BARRA Ø3/8"x170	Pç	ASTM-A36	0,10	5,20	52
30	BARRA Ø3/8"x120	Pç	ASTM-A36	0,07	3,64	52
31	CH.150x150x#3/8"	Pç	ASTM-A36	1,68	21,84	13
32	CH.75x75x#3/8"	Pç	ASTM-A36	0,42	3,36	08

PROTEÇÃO ANTI-CORROSIVA DAS SUPERFÍCIES METÁLICAS:

- PREPARAÇÃO DAS SUPERFÍCIES :
APLICAR JATEAMENTO ABRASIVO COM AREIA AO METAL QUASE BRANCO PADRÃO SIS - SA - 21/2 GRAU A.
- FUNDO :
APLICAR 1 DEMÃO DE REVESTIMENTO INORGÂNICO DE ZINCO AUTO CURÁVEL ESPESSURA DA PELÍCULA SECA DE 75 MICRONS, COMPONENTE BÁSICO DE SILICATO DE ZINCO NA PELÍCULA SECA, MÍNIMO DE 80%.
- INTERMEDIÁRIA :
APLICAR 2 DEMÃOS DE REVESTIMENTO EPOXI POLIAMIDA DE GRANDE DESEMPENHO COM ESPESSURA DA PELÍCULA DE 125 MICRONS CADA DEMÃO, REVESTIMENTO COM 2 COMPONENTES.
- ACABAMENTO :
APLICAR 1 DEMÃO DE ESMALTE DE POLIURETANO ALIFÁTICO DE ALTA RESISTÊNCIA A ABRASÃO, AGENTES QUÍMICOS E INTEMPÉRIES, COM ALTO BRILHO E ESPESSURA DA PELÍCULA SECA DE 35 MICRONS.

NOTAS:

- DIMENSÕES EM MILÍMETRO E ELEVAÇÕES EM METRO, EXCETO ONDE INDICADO.
- PARA DETALHE DA TRELIÇA, BANZO INFERIOR E DETALHES VER 03/03
- PARA PLANTA BAIXA DO LEITO DE SECAGEM VER PRANCHA 01/03

ESTE DESENHO É PROPRIEDADE DA
COMPANHIA ESPÍRITO SANTENSE DE
SANEAMENTO - CESAN E NÃO PODE
SER COPIADO SEM SUA AUTORIZAÇÃO.

NÚMEROS	TÍTULOS	Nº	LOCAL	DISCRIMINAÇÃO	DES.	DIV.	GER.	DATA
PRINCIPAIS DESENHOS DE REFERÊNCIA				REVISÃO				

CANCELA E SUBSTITUI O DESENHO NÚMERO:	
CANCELADO E SUBSTITUÍDO PELO DESENHO NÚMERO:	

CENTRO DE DOCUMENTAÇÃO	
RECEBIDO: / /	
Nº DOC.: ASS.: /	
APROVAÇÃO CESAN:	
ASS.: MATR.: /	
UNID.: DATA: / /	
ESTA APROVAÇÃO NÃO ISENTA A CONTRATADA DE SUAS RESPONSABILIDADES LEGAIS.	

EMITENTE:	
PROJETADO:	
COORDENADOR:	
CREA: 6432-D REGIÃO: ES	
DESENHO: JULIANA LAMAS	
DATA: 01/11/2011	
RESPONSÁVEL TÉCNICO: ALEXANDRE BECK DE SOUZA	
CREA: 11249-D REGIÃO: ES ART Nº:20100174482/ DATA: 16/11/2010	

EMISSION CESAN	
PROJETADO:	
CREA:	
DESENHADO:	
VERIFICADO:	
DIVISÃO:	
GERÊNCIA:	

DATAS	
-------	--

CESAN		
MUNICÍPIO: IRUPI	DISTRITO: SEDE	BAIRRO:
NOME DO EMPREENDIMENTO: AMPLIAÇÃO E MELHORIA DO SISTEMA DE ESGOTAMENTO SANITÁRIO DE IRUPI		
TÍTULO: ESTAÇÃO DE TRATAMENTO DE ESGOTO - 12,0L/S PROJETO HIDRÁULICO LEITO DE SECAGEM COBERTURA MÓVEL - PLANTA, CORTES E LISTA DE MATERIAL		
ESCALA:	FOLHA:	Nº CESAN
INDICADA	16 / 22	C-059-001-92-5-XX-0035